



CIRCUIT AURIGE DECOUVERTE 2023

Aventure à MADAGASCAR : Cap au Nord

En 22 jours / 19 nuits

PROGRAMME DETAILLE

Jour 1 Paris CDG → Antananarivo

Envol de Paris vers Antananarivo sur vol Air Austral ou autre compagnie selon disponibilité avec ou sans escale. Dîner et nuit en vol.



Jour 2 Antananarivo

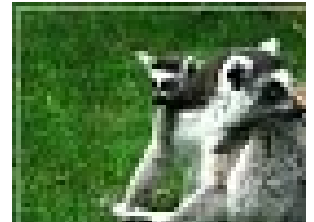
Accueil et assistance à l'aéroport puis transfert à votre hôtel. Départ pour une visite libre de la ville d'Antananarivo avec le **palais Ambohimanga** et le marché artisanal de La Digue. Retour à l'hôtel. Repas libres. Nuit à l'hôtel **Belvédère**
www.hotel-antananarivo-belvedere.com

Jour 3 Antananarivo - Andasibe (150 km/env. 3H30 de route)

Prise en charge à votre hôtel le matin et départ en direction de la **réserve de Perinet**. Arrêt en cours de route à la **ferme de Pereyras**, réserve privée pour l'élevage de Reptiles (Lézards, caméléons, serpents, batraciens) et du plus grand papillon du monde le Comète, ainsi que de différents insectes. Continuation pour Andasibe. Repas libres. Installation à l'hôtel **Feon'ny Ala**.

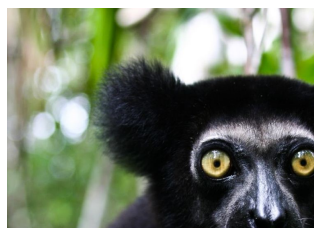
Jour 4 Andasibe

Le matin visite diurne du **parc national Analamazaotra (Le Périnet)**. Petit, moyen ou grand circuit selon condition physique (durée de 2 à 6H). On pourra notamment observer les **Indri Indri** qui sont les plus grands lémuriens de Madagascar. Leur cri puissant réveille toute la forêt et ils peuvent effectuer des sauts de 10 mètres. Après-midi et repas libres. Nuit à l'hôtel **Feon'ny Ala**.



Jour 5 Andasibe - Manambato (160 km/env. 4H de route) plus traversée en bateau (env. 40')

Le matin, route via Brickaville pour **Manambato** situé au bord du **lac Rasoabe**, afin de prendre le bateau pour la traversée (40') sur le **canal des Pangalanes** jusqu'à **Ankanin'ny Nofy**, un endroit paradisiaque entre eau et forêt. Durant le trajet, observation des oiseaux, des plantes aquatiques, des rizières, des pêcheurs de poissons d'eau douce. Installation à l'hôtel. Déjeuner libre. Dîner et nuit à l'hôtel **Palmarium** (hôtel de charme) ou similaire.



Jour 6 Akanin'ny Nofy : Canal des Pangalanes

Visite le matin de la Réserve privée du **Palmarium**, où évoluent en pleine liberté une dizaine d'espèces de **lémuriens** : Indri, Sifaka, Coronatus, Varécia, variegata, Propithèques. Une faune terrestre et arboricole rare et endémique ainsi qu'une flore magnifique (orchidées, plantes carnivores, ébènes, acajous, arbres du voyageur)... les plus beaux

palmiers spécifiques à Madagascar, dont les variétés les plus rares (Dypsis, Ravenea, Orania, mais aussi Voanioala et Lemurophoenix). Déjeuner libre. Après midi libre et détente sur le site. Puis départ de l'hôtel vers 17h30 pour la sortie à la rencontre du **Aye-Aye**. Arrivée sur place pour observer le début de leur activité et la recherche de leur repas... En même temps, un guide vous expliquera le phénomène Aye-Aye et sa vie nocturne. Durée environ une heure, Retour à l'hôtel en soirée. Dîner et nuit à l'hôtel **Palmarium** (hôtel de charme) ou similaire.

Jour 7 Akanin'ny Nofy - Antananarivo (1H de bateau puis 340 km/env. 7H30 de route)

Le matin, transfert en bateau : Ankanin'ny Nofy - Manambato. Puis retour sur Tana. Repas libres. Nuit à l'hôtel **Belvédère** ou similaire www.hotel-antananarivo-belvedere.com

Jour 8 Antananarivo - Ankarafantsika (470 km env. 11H)

Départ tôt le matin. Longue route (RN4) en direction de Mahajunga Assity. Arrivée en fin d'après-midi, et arrêt au **Parc d'Ankarafantsika**. Repaire d'oiseaux (plus de 120 espèces) et de **lémuriens** avec 8 espèces dont 5 nocturnes et le « microcèbus » le plus petit primate au monde. Il abrite aussi des espèces endémiques de caméléons et de reptiles dans une flore diversifiée. La visite nocturne se fait en dehors du parc. Le prix varie selon les guides (environ 4 euros / personne). Repas libres. Nuit au **Asity Lodge** ou similaire.

Jour 9 Ankarafantsika - Majunga (Mahajanga) (140 km/ env. 3H)

Visite d'environ 2h à pied du **parc National d'Ankarafantsika** le matin dans la forêt sèche caducifoliée à la découverte des lémuriens : Lémur fauve, Hapalémur gris, Propitèque de Coquerel. Route vers Majunga. Repas libres. Installation à l'hôtel **Coco Lodge** ou similaire www.coco-lodge.com



Jour 10 Majunga (Mahajanga)

Découverte de la ville de **Majunga** et son front de mer où cohabitent Sakalava, Indiens, Français, Comoriens, Mahorais, Camerounais, Sénégalais, Chinois... Passage au coin des brochettes, au port aux boutres, dans les marchés locaux... On peut se rendre plus au nord vers les sites balnéaires comme Antsantia qu'on atteint après le **cirque rouge**.

Repas libres. Retour à l'hôtel. Nuit au **Coco Lodge** ou similaire

Jour 11 Majunga (Mahajanga) - Antsohihy (450 km /env. 12H)

Nous redescendons puis bifurquons en direction du nord. La route pour rejoindre le Nord de Madagascar est longue mais récemment refaite... Repas libres.

Installation à l'hôtel **Le Bellevue Antsohihy** ou similaire

Jour 12 Antsohihy - Ambanja (210 km/ env. 5H30)

Route pour **Ambanja**. Visite de la distillerie et de la ville. Repas libres. Installation et nuit à l'hôtel **Palma Nova** ou similaire www.hotel-nord-madagascar.com/fr/hotels-kha/palma-nova.html

Jour 13 Ambanja - Diego Suarez (Antsiranana) - Ramena (245 km/env. 11H de route)

Visite d'une petite plantation de cacao, et départ tôt le matin pour **Diégo Suarez** (Antsiranana). Véritable république indépendante du Nord, Diego Suarez (du nom de ses 2 découvreurs) séduit par son passé colonial omniprésent et sa baie classée 2ème plus grande baie au monde. Repas libres.

Installation à la plage de Ramena (20 km de Diego Suarez).

Nuit à l'hôtel **Jardin exotique** ou similaire.

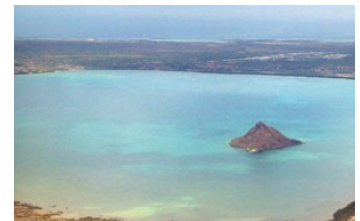
Jour 14 Diego Suarez (Antsiranana) - Ramena

Visite des **3 baies** qui sont l'enchaînement de la baie des Sakalava, la baie des pigeons et la baie des dunes. Il est possible de marcher le long des baies pendant 3 heures pour la découverte de la faune et flore.

C'est un endroit tranquille et peu fréquenté où la plage de sable fin et blanc est d'une beauté naturelle. Ensuite, découvrez le **cap miné** avec

son phare et ses canons hérités de l'époque coloniale. Vous bénéficierez d'une vue époustouflante sur l'entrée de la Baie de Diégo-Suarez. Et si le temps est clair, vous pourriez même apercevoir les eaux claires de la **mer d'émeraude**. Vous finirez la ballade à Ramena avant la tombée de la nuit et apprécierez la beauté de coucher du soleil. Repas libres.

Retour et nuit à l'hôtel **Jardin exotique** ou similaire.



Jour 15 Ramena - Montagne d'Ambre - Joffreville - Diego Suarez (70 km/ env. 2H)

Transfert à la **Montagne d'Ambre**. Créé en 1958, le Parc National de la Montagne d'Ambre se situe au cœur d'une région volcanique. Il est considéré à juste titre comme un « trésor biologique », et abrite une magnifique forêt tropicale protégée, préservée de tout impact humain, où prospère une nature riche et complexe. Parcourez le sentier botanique et appréciez ses diverses formes de végétations : canarium, ficus, orchidées... Rencontrez différentes espèces de **caméléons** dont le plus petit du monde, le Brokesia Minima Tuberculata. Déjeuner pique-nique à la station des roussettes. Ensuite faites également la connaissance des **lémuriens** (couronnés, fulvus ...). Véritable château d'eau pour la région, partez découvrir différentes **cascades** telles que la cascade d'Antomboka, la cascade Sacrée, la cascade Antakarana ou encore du lac Mahasarika. A la fin de votre visite, notre équipe vous emmènera au village pour admirer **Joffreville** avant de prendre le chemin pour Joffre. Retour à l'hôtel à Diego après la visite. Diner libre.
Nuit à l'hôtel **Jardin exotique** ou similaire.

Jour 16 Diego Suarez - Ambilobe (105 km/env. 3H)

Départ de la Montagne d'Ambre et visite des **Tsingy Rouge**, résultats de l'érosion qui a sculpté au cours du temps, ces formes colorées et fantasmagoriques, uniques à Madagascar. Ensuite vous prendrez la route pour Anivorano. Déjeuner libre en cours de route. Arrivée à **Anivorano**, arrêt au **lac sacré Antagnavo** pour rencontrer les crocodiles. Route pour Ambilobe. Diner libre.
Nuit en gîte **Chez Laurent** ou similaire (bungalows, bon restaurant)



Jour 17 Ambilobe

Le **Parc National de l'Ankarana**, est composé par un massif karstique de **Tsingy**, il s'étend sur 35 Km de long (d'Est en Ouest). Ce massif d'origine corallienne est parcouru par de nombreux canyons couverts de forêts, grottes, et rivières souterraines, il abrite une faune et une flore endémiques, avec 10 espèces de **lémuriens** dont le Lémur à Couronne et le lémur de Sanford. Découvrez la **grotte sacrée** des chauves-souris avec ses splendides stalactites et stalagmites (pensez à prendre une lampe de poche par personne). Déjeuner pique-nique. Puis, parcours sur la partie du Tsingy Rary, les tourelles des tsingy. A la fin de votre visite, retour à l'hôtel. Repas libres. Nuit en gîte **Chez Laurent** ou similaire (bungalows, bon restaurant)

Jour 18 Ambilobe - Nosy Be (150 km/4H et env. 45 minutes de traversée)

On redescend par la route vers Ankify. Halte à **Ambanja** pour une petite visite guidée à travers les immenses plantations de cacaoyers autour d'Ambanja. Le long d'un chemin plat et ombragé découverte des produits du terroir avec pêle-mêle : cacao, café, vanille, poivre, ylang-ylang, vétiver, patchouli, baies roses, combava... . Continuation pour Ankify afin de prendre le bateau pour Nosy Be. Repas libres. Installation à l'hôtel **Nosy Lodge** ou similaire www.nosylodge.com

Jours 19 et 20 Nosy Be

Journées libre et détente. Les hôtels proposent tous types d'excursions : sortie en pirogue, balade à pied, plongée, le Mont Passot, la réserve de Lokobé. Sorties en bateau vers Nosy Iranja, Nosy Komba, Nosy Iranja ou Nosy Tanikely ... Repas libres Nuit l'hôtel **Nosy Lodge** ou similaire

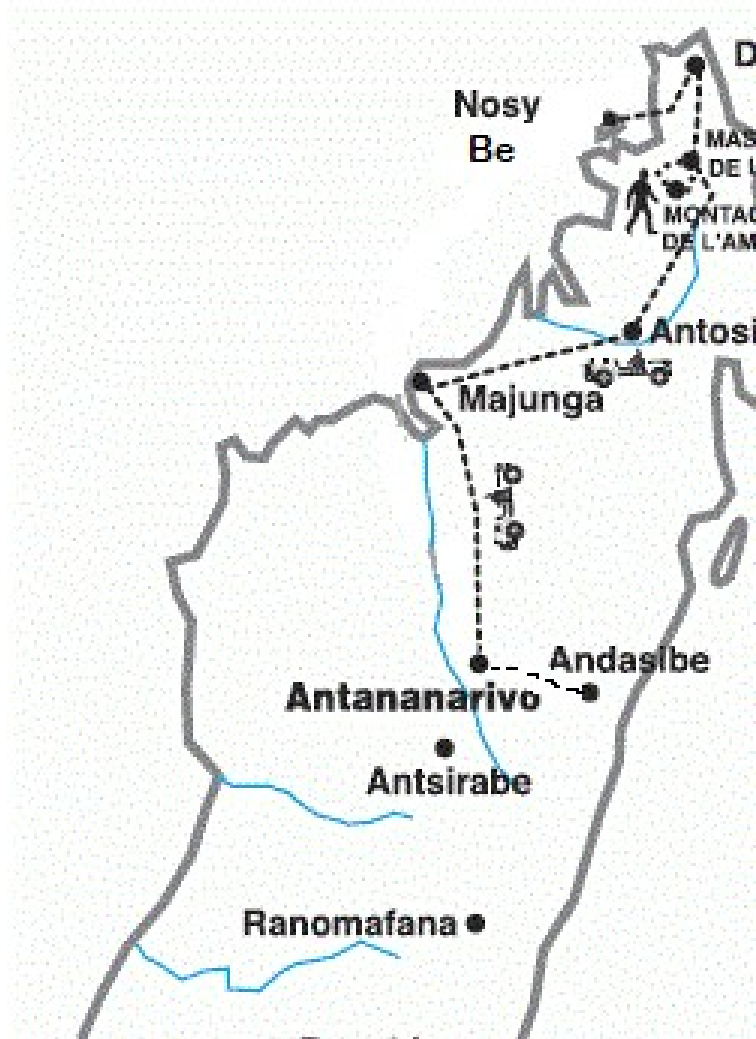
Jour 21 Nosy Be → vol vers Paris

Transfert à l'aéroport de Nosy Be pour votre vol international de retour vers Paris via Antananarivo (selon disponibilité). Diner et nuit en vol. Nuits additionnelles sur demande

Jour 22 Paris CDG :

Arrivée à Paris en matinée. Fin de votre aventure malgache !

CARTE DE VOTRE CIRCUIT



Aventure à MADAGASCAR : Circuit Nord En 22 jours / 19 nuits

Tarifs 2022 TTC par personne en hôtels standard 1 ou 2* (normes locales) :

A partir de (hors haute saison été : 10 juillet/10 septembre) :

3720 € calculé sur une base de 2 personnes

3210 € calculé sur une base de 3 personnes (en chambre triple)

2950 € calculé sur une base de 4 personnes

Supplément chambre individuelle : 490 €

Ce prix comprend :

- * Le vol régulier aller Paris/Antananarivo (Tana) avec escale retour Nosy Be / Paris (avec escale ou vol domestique selon les meilleurs tarifs disponibles en vigueur)
- * Les taxes aéroport (soumises à réévaluation)
- * Le circuit en véhicule privé avec chauffeur-guide francophone
- * Les trajets en bateau Manambato - Ankany Nofy A/R et Ankify - Nosy Be
- * Les transferts aéroport à Tananarive, Nosy Be et aux hôtels dans les villes
- * 19 nuits en bungalows ou hôtels simples avec petits déjeuners en chambre double dans les hôtels mentionnés plus les diners des jours 5 et 6
- * Les excursions mentionnées au programme ainsi que les entrées dans les Parcs et les guides francophones dans les parcs : Pereyras, Andasibe, Réserve du Vakona, Palmarium diurne, Parc d'Ankarafantsika, Montagne d'Ambre, Parc de l'Ankarana)
- * La visite du Palais d'Ambohimanga à Tana et l'excursion aux 3 Baies à Diego Suarez

Ce prix ne comprend pas :

- * Les principaux repas (environ 8 € par repas dans un restaurant local) et les boissons
- * Les excursions en bateau au départ de Nosy Be : vers Nosy Tanikely avec déjeuner et entrée du parc marin ou excursion vers Nosy Iranja
- * Les frais de visa tarif 2022 : 35 € - obtention à l'arrivée à Antananarivo
- * Les pourboires aux chauffeurs-guides et les dépenses personnelles
- * Les éventuels permis de photo et vidéo sur les sites
- * Le supplément chambre individuelle 460 €
- * Les assurances facultatives multirisques ou annulation (tarifs et conditions sur demande)
- * Les suppléments haute saison pour les vols internationaux, compter environ 450 € en juillet/août

REMARQUES :

HOTELS : Les hébergements proposés dans votre itinéraire ont été soigneusement sélectionnés par notre agence en fonction de leurs qualités en matière d'hygiène, de sécurité, d'aménagements, de services et de rapport qualité/prix. Néanmoins, il est important de noter que la classification hôtelière à Madagascar ne correspond pas toujours aux normes internationales. Les noms donnés sont sous réserve de disponibilité à la réservation sinon il sera proposé des hôtels de confort équivalent.

ROUTES : toutes les routes ne sont pas goudronnées. Les mentions des kilométrages sont données à titre indicatif et peuvent changer en fonction du rythme de votre voyage ou des conditions météorologiques.

AURIGE Voyages découverte

Groupe MELTOUR 103, avenue du Bac - 94210 LA VARENNE ST HILAIRE

Tél. 09 52 00 25 25 - www.aurige.fr - Courriel : infos@aurige.fr

SAS au capital de 40000 Euros - RCS Créteil 350 229 613 - Licence LI 094 95 0025

Assurance RCP GENERALI - Garantie Financière APST

